



SOTSIAALTÖÖTAJATE PÖÖRDUMINE

6.kongressi kokkuvõte

Sirlis Sõmer-Kull

ESTA Põhja-Eesti piirkonna juhatus

ESTA

- ESTA loodi 2004.a juunis
- Töö toimub 6 piirkondlikus ühenduses
- ESTA-s 463 liiget, sh 2 organisatsiooni



ESTA põhisuunad

- sotsiaaltöö eriala hoidmine ja edendamine
- praktikute huvide esindamine, sh palga- ja töötingimused
- sotsiaalpoliitika kujundamises osalemine
- avaliku arvamuse mõjutamine

ESTA põhitegevused

KUTSEANDMINE

- sotsiaaltöötaja
- hooldustöötaja
- lapsehoidja
- tegevusjuhendaja
- võlanõustaja

ESTA põhitegevused

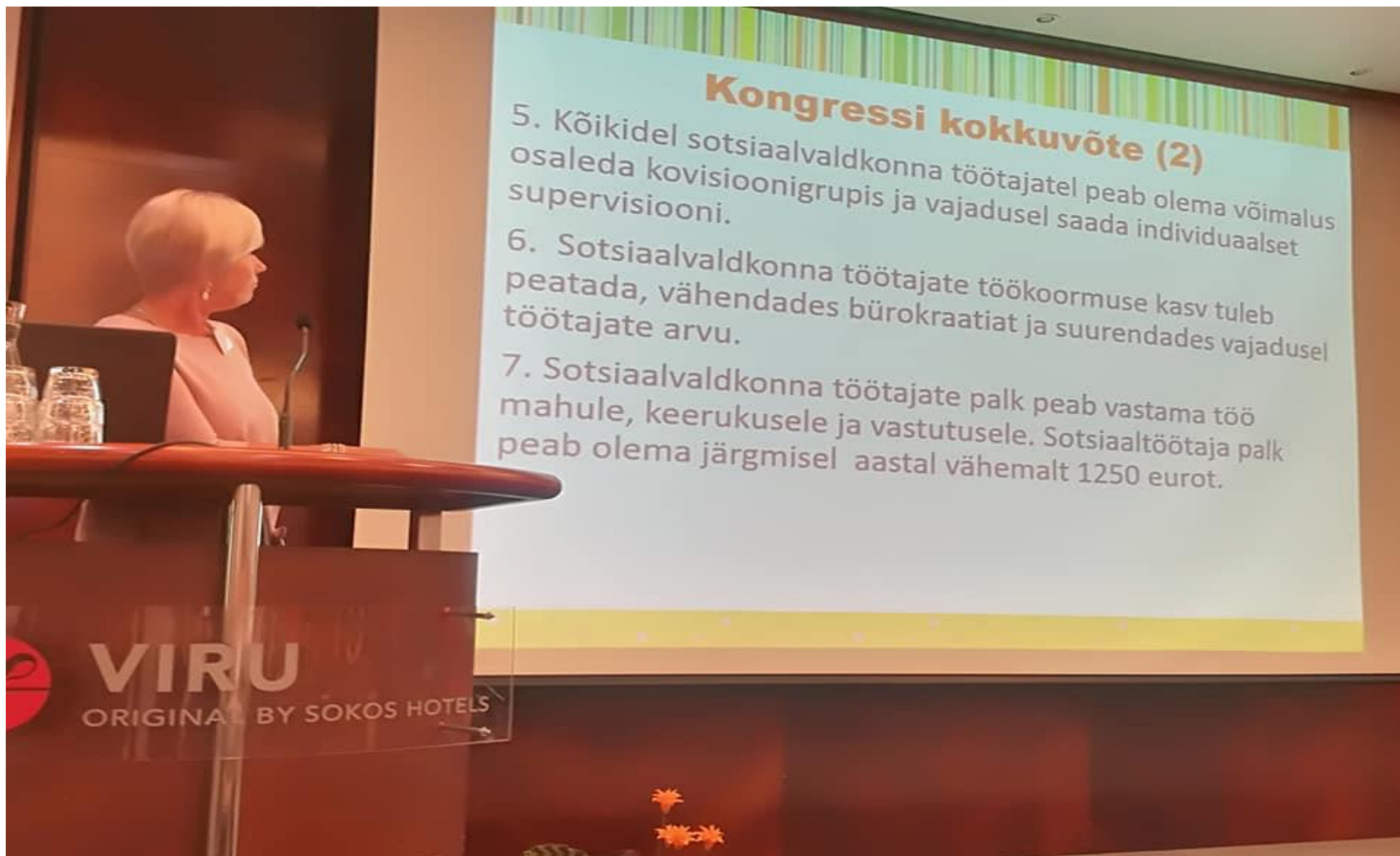
- ülemaailmne sotsiaaltöötajate päev
- sügiskoolid
- teemapäevad
- komisjonide ja töögruppide töös osalemine
- õigusaktide, arengukavade jm dokumentide kooskõlastamine



Parimate sotsiaaltöötajate tunnustamine



Sotsiaaltöö kongressid ja konverentsid



Mõtteid sotsiaaltöö 6.kongressilt

Kes vastutab sotsiaalvaldkonna korralduse eest?

Riik versus KOV

KOV versus KOV

Sotsiaalvaldkond kui terviküsteem

KOV=KOV=riik

Mõtteid sotsiaaltöö 6.kongressilt

Sotsiaaltöö on kohaliku elukorralduse osa

- selge vastutuse jagunemine – inimene, KOV, riik
- ühtsed lähenemised üle Eesti inimeste õigustele saada hoolekandelist abi
- kohalikku tasandit motiveeriv rahastusskeem
- keskvalitsuse läbimõeldud tugi

Mõtteid sotsiaaltöö 6.kongressilt

Sotsiaalvaldkond vajab ressursse, et osutada kvaliteetseid teenuseid

- KOV suunatud vahendid sotsiaalhoolekande sildiga
- teenustevõrgu väljaarendamisel riigi tugi
- sotsiaaltöötaja kui nõustaja versus teenuste/toetuste määraja

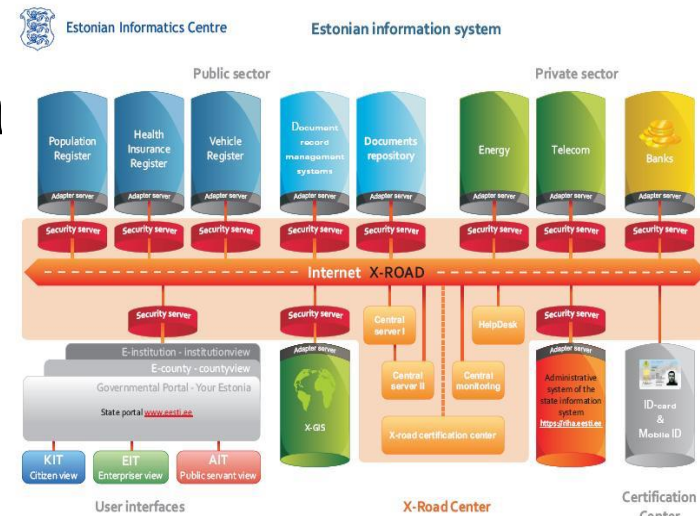
Mõtteid sotsiaaltöö 6.kongressilt

**Sotsiaaltöötajal peab olema erialane
kõrgharidus või kusetunnistus**

Mõtteid sotsiaaltöö 6.kongressilt

**Bürokraatia vähendamine,
et jääks aega tööks inimesega**

- toimivad infosüsteemid
- valdkondadevaheline koostöö ja andmevahetus
- andmete analüüs, big data
- “autojuhist nõustajaks”
- nutikad lahendused sotsiaaltöös



Mõtteid sotsiaaltöö 6.kongressilt

Professionaalsuse säilitamine:

- kovichiooni ja supervisioon peab olema kättesaadav kõigile sotsiaalala töötajatele
- koolitused teadmiste kaasajastamiseks ja praktika ühtlustamiseks

Mõtteid sotsiaaltöö 6.kongressilt

Palk ja puhkeaeg

- palk vastavused töö keerukusele, vastutusele ja mahule – miinimum 1250 eurot
- puhkus 35 päeva

PROMOTING THE IMPORTANCE OF
human relationships



Designed by: Martha Rothblum

WORLD SOCIAL WORK DAY
19TH MARCH 2019

