

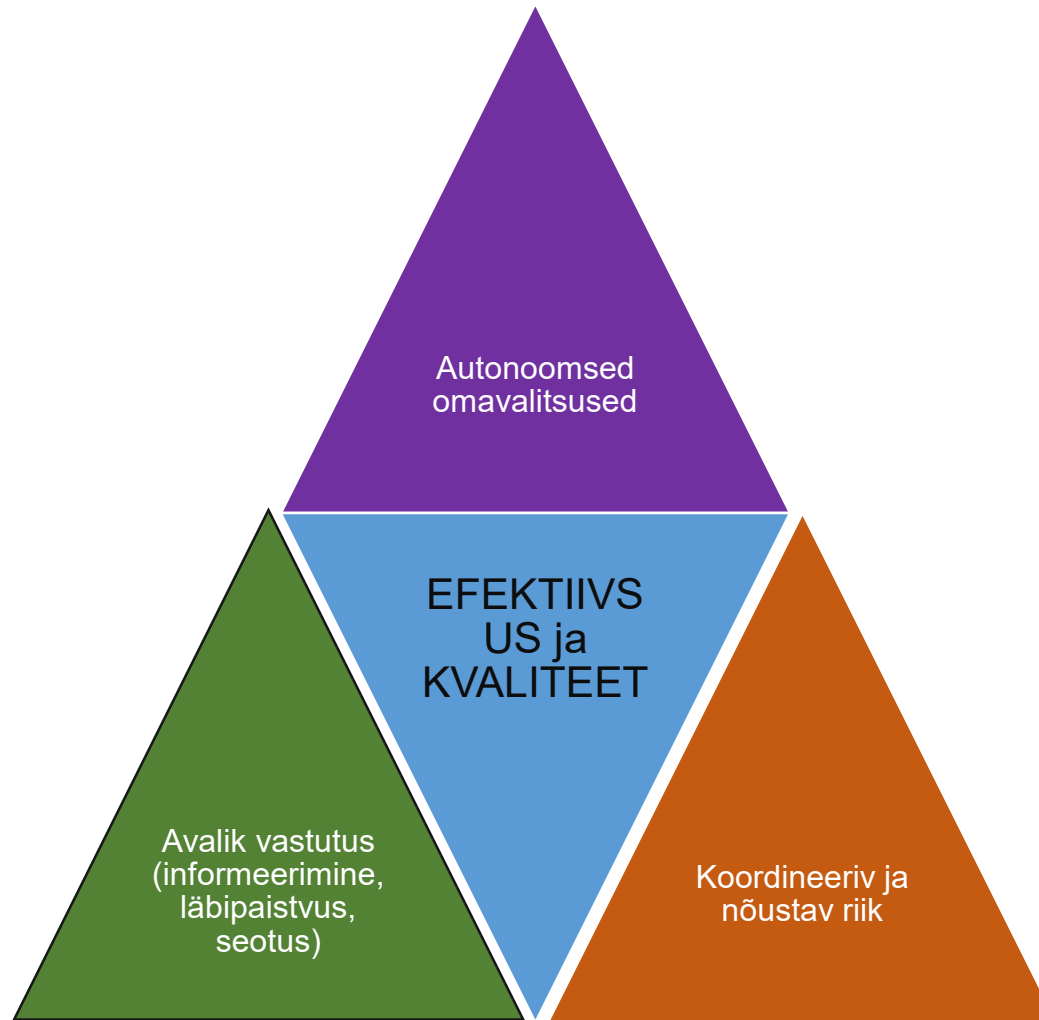


RAHANDUSMINISTEERIUM

Toetusfondi vahendid KOV tulubaasi

Andrus Jõgi

Paremad avalikud teenused



Vahendite üleandmise eelised

- Lahenduste vastavus kohapealsetele eelistustele ja vajadustele.
- Paindlikkus.
- Efektiivsusele motiveeritus (kasu lokaalne).
- Valdkondade ülesed integreeritud lahendused.
- Selge ja vahetu vastutus.
- Eksperimenteerimise võimalused.
- Pikaajalise planeerimise võimalused.
- Sihtotstarbelisuse tagamisega kaasnenud bürokraatia vähenemine.
- Kasvama hakkavad ka need read, mis toetustena püsiksid samad (nt lasteaiaõpetajate tööjõukulude toetus, kooli õppevahendid, huvitegevus jne).

Toetusfondi koosseis (2020 summad, v.a üldharidus 2019)

? Üldhariduskoolide toetus (põhiharidus) 300,2 M eurot

? Lasteaiaõpetaja toetus 15,0 M eurot

? Huvitegevus 14,3 M eurot

? Matusetoetus 3,6 (4) M eurot

? Kohalikud teed 29,3 M eurot

? Asendus- ja järelhooldusteenus 18,4 M eurot

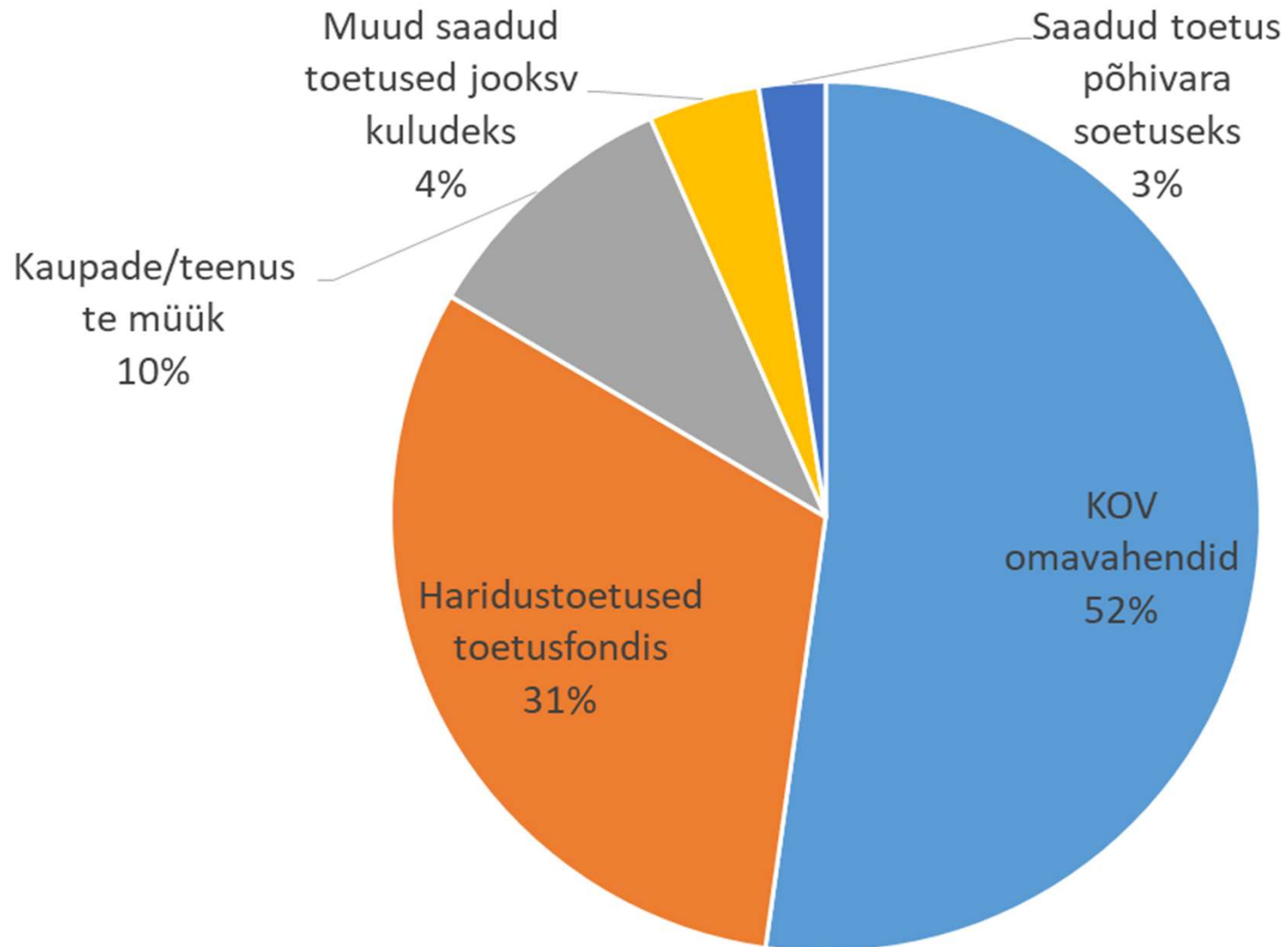
- Üldhariduskoolide toetus (gümnaasiumiharidus) 41,5 M eurot

- Raske ja sügava puudega laste abistamine 2,7 M eurot

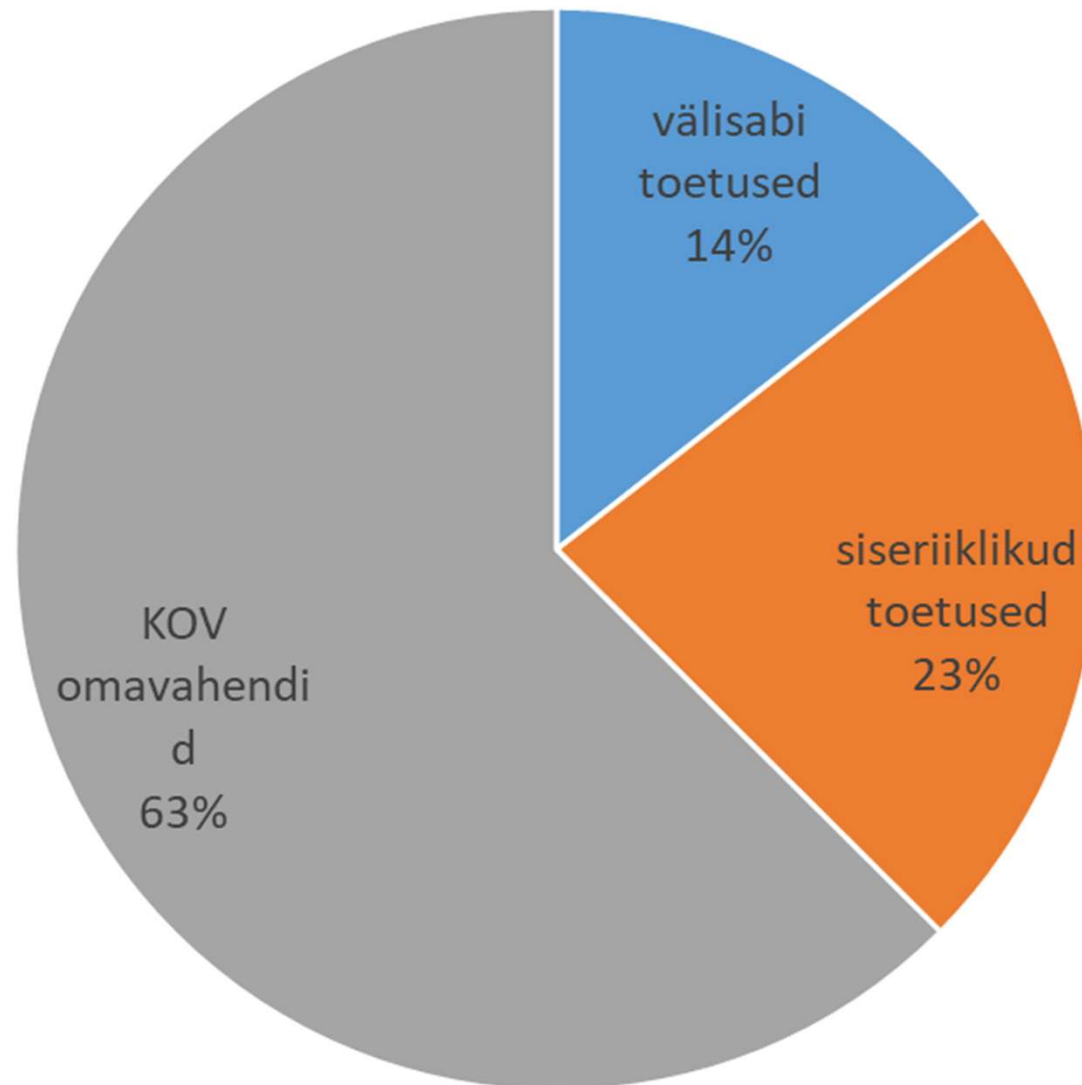
- Toimetulekutoetus 16,4 M eurot

- Rahvastikutoimingute hüvitis 1,1 M eurot

Toetuse osakaal (haridus)



Toetuse osakaal (teed)



Toetuste tulumaksu ja tasandusfondi vahel jaotamise viis

- Tase määratakse Tallinna linna järgi. Linnale laekuks tulumaksust juurde sama palju kui enne toetustest.
- ca 2/3 tulumaksu ja ca 1/3 tasandusfondi. Tasandusfondi kasv indekseeritakse.
- Tasandusfondis suurendada vastavate parameetrite väärtusi (nt lasteaed – eelkooliealised; üldharidustoetus – põhikooliealised (koefitsiendid?); huvitegevus – kooliealised; teed – kõik (riigiteede osakaal?); matusetoetus – tööealised ja peamiselt eakad).

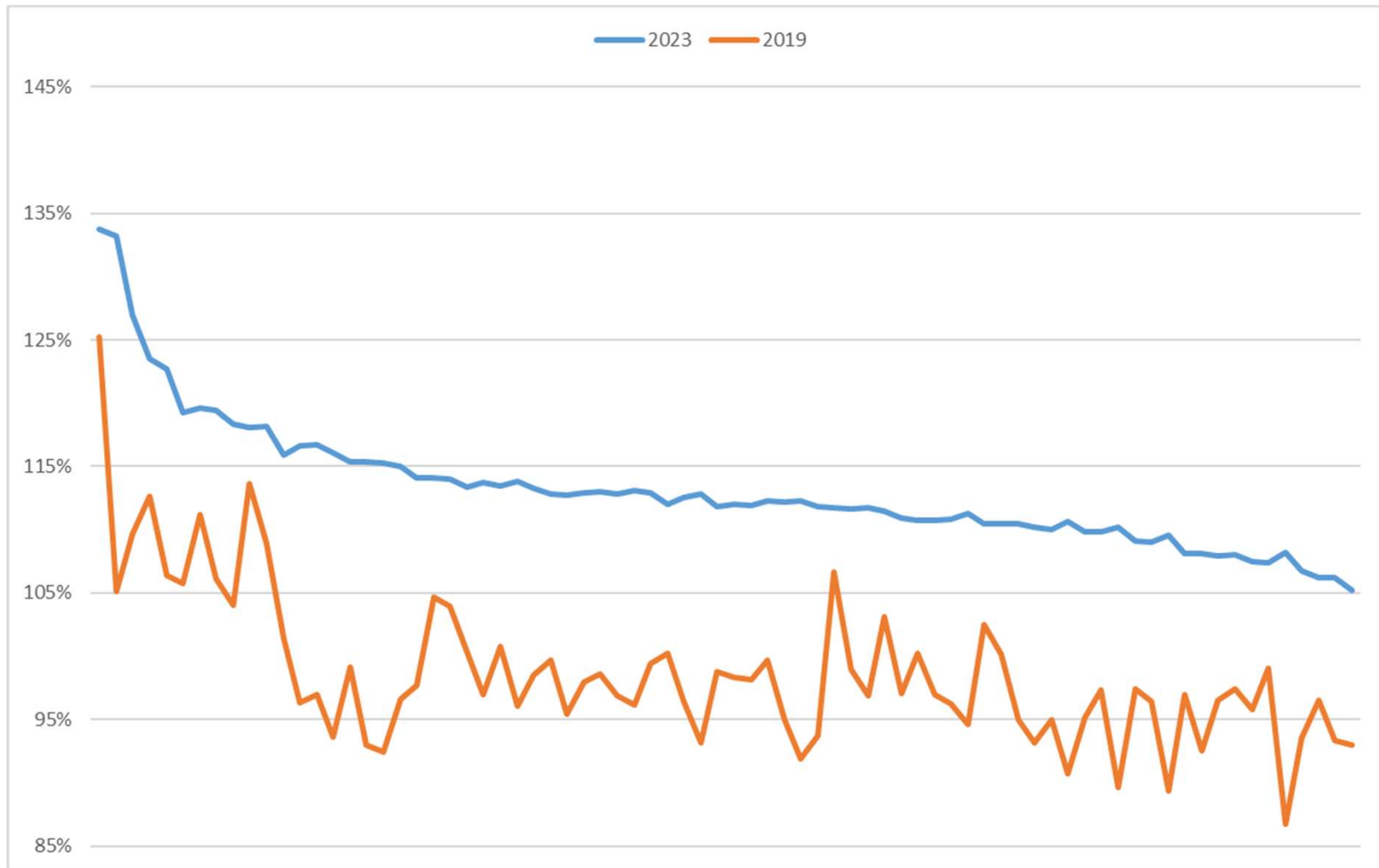
KOV tulubaasi muudatuse võimalikud mõjud

Grupp	2019 vs 2019 SQ	2023 vs 2019 per elanik
Tallinn ja Tartu linn	0,3%	20%
Keskus	-0,3%	18%
Keskus tagamaaga	-0,5%	18%
Osaliselt tagamaaline	1,0%	20%
Tagamaaline	-0,9%	19%
KOKKU	0,0%	20%

Ülemineku mehhanism (muudatuste mõju kompenseerimine)

- Ümberjaotus ca 13 mln eurot (3% üleantavatest vahenditest)
- Mõjud jaotada 10. aastale (nii + kui -).
- Üleandmise aastal 100%, igal järgneval aastal 10 protsendipunkti väiksem kompenseerimine.

Tulumaks, maamaks, tasandus (+ üleantavad toetused) kaalutud el kohta



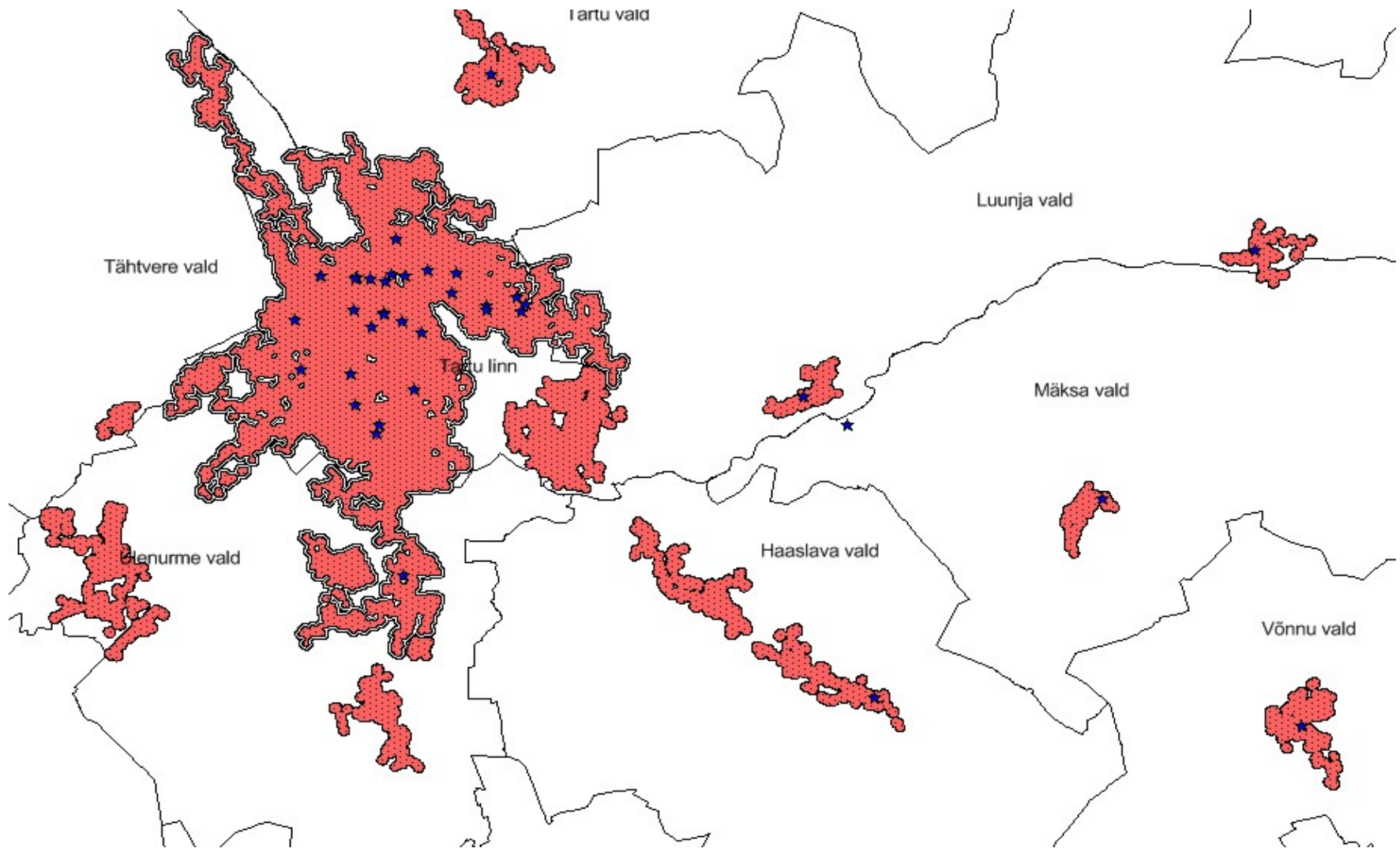
Partnerite tõstatatud võimalikud riskikohad/mured (teed)

- Rahastamisel ei arvestata enam teede pikkusega, vaid inimeste arvuga.
- Üle antav teehoiutoetus ei ole piisav.

Partnerite tõstatatud võimalikud riskikohad/mured (haridus)

- Õpetaja palk (palgaläbirääkimised, palgakasv, majanduslangus, kärped)
- Raha viiakse valdkonnast välja (haridusest, sotsiaalist, teedest).
- Õpilaste vaba liikumine (vabatahtlik arvlemine)
- Vahendite õiglane jaotus (tagamaalisuse koefitsiendid)

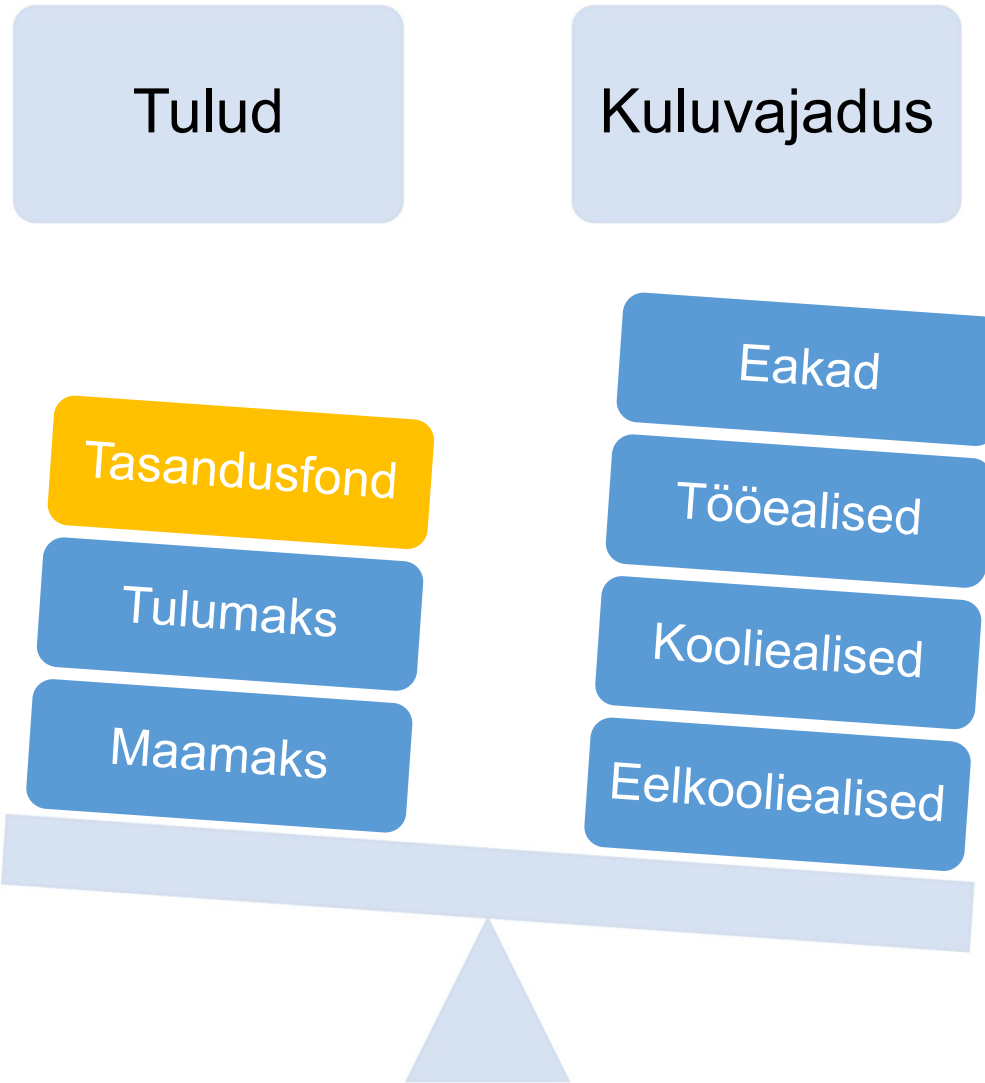
Keskus-tagamaa arvestus tasandusfondis



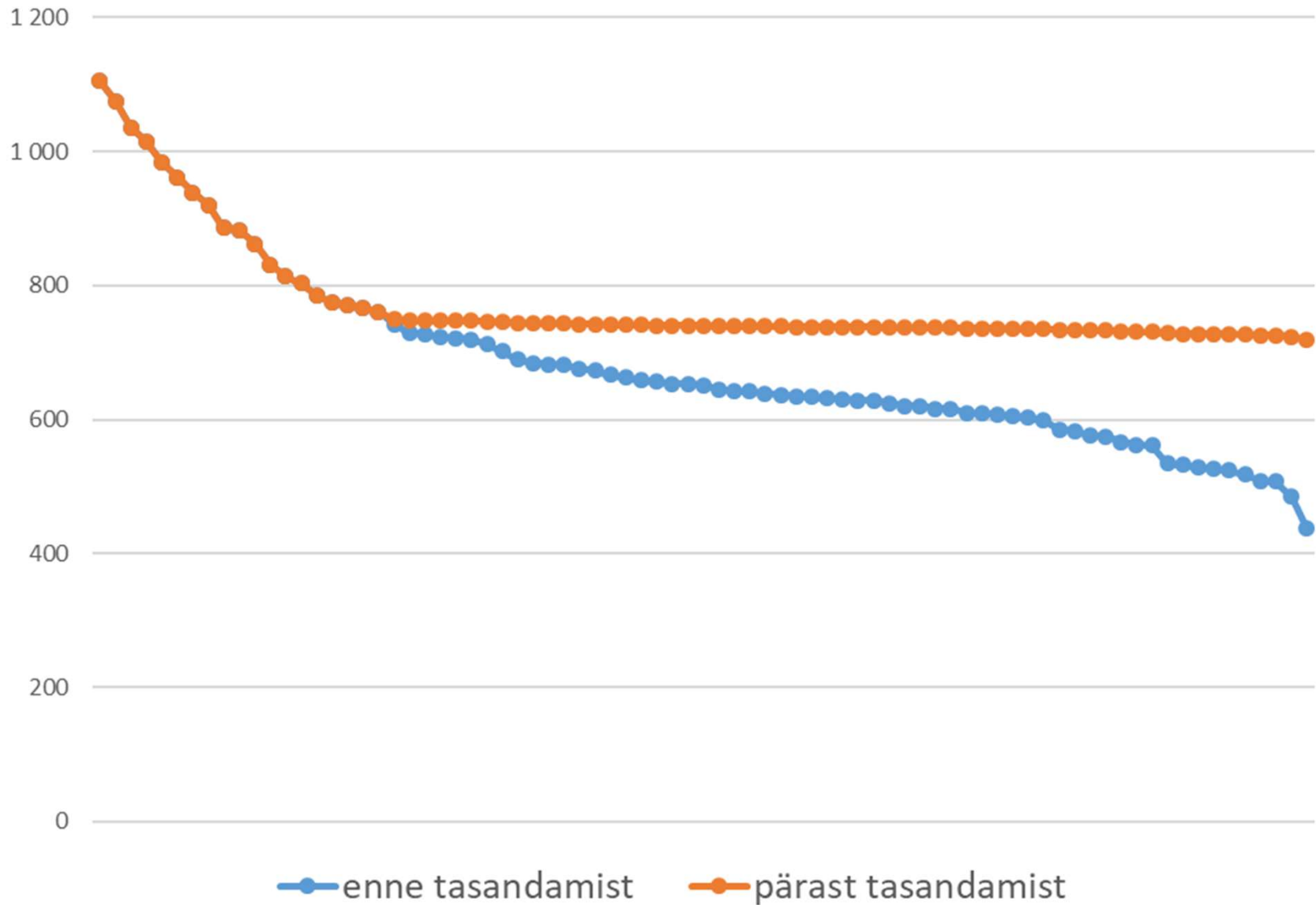
Keskus-tagamaa arvestus tasandusfondis

- Otsene seos hariduskulude ja õpilasealiste vahel (korrelatsioonikordaja 0,995), aga kulud õpilase kohta siiski erinevad.
- Õpilasealiste paiknemisel on tugev seos (korrelatsioonikordaja 0,6) kuluga õpilase kohta.
- Tagamaalisuse koefitsiendiga võetakse arvesse vähete ja hõredalt paiknevate kooliealistega piirkondade kõrgemat kuluvajadust haridusteenuste pakkumisel. See võib väljenduda kas madalamas klassitäitumuses või täiendavates lisakuludes (nt koolitransport).

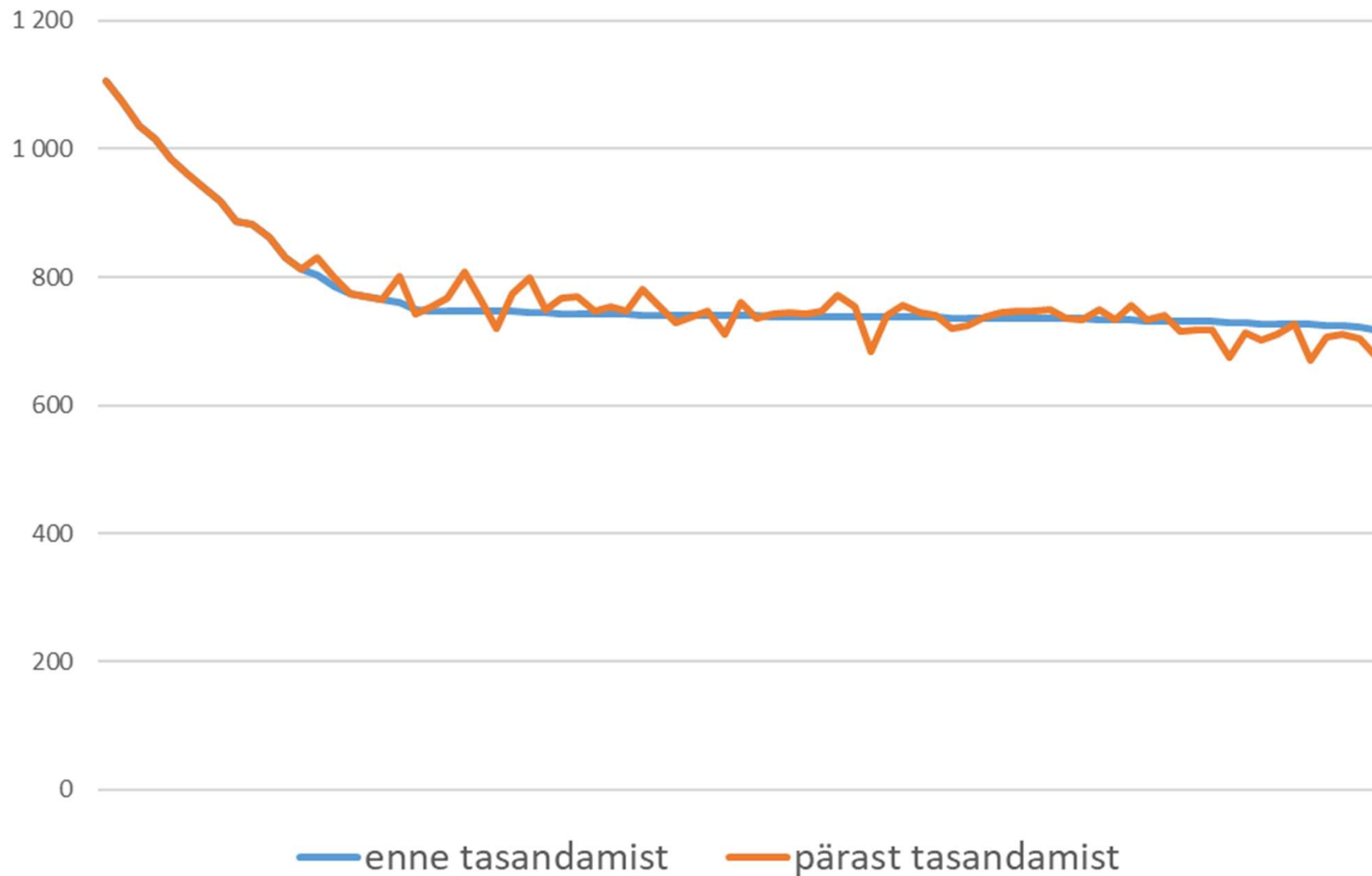
Tasandusfond tasakaalustab



Tulutasandus per elanik 2019



Kulutasandus per elanik 2019

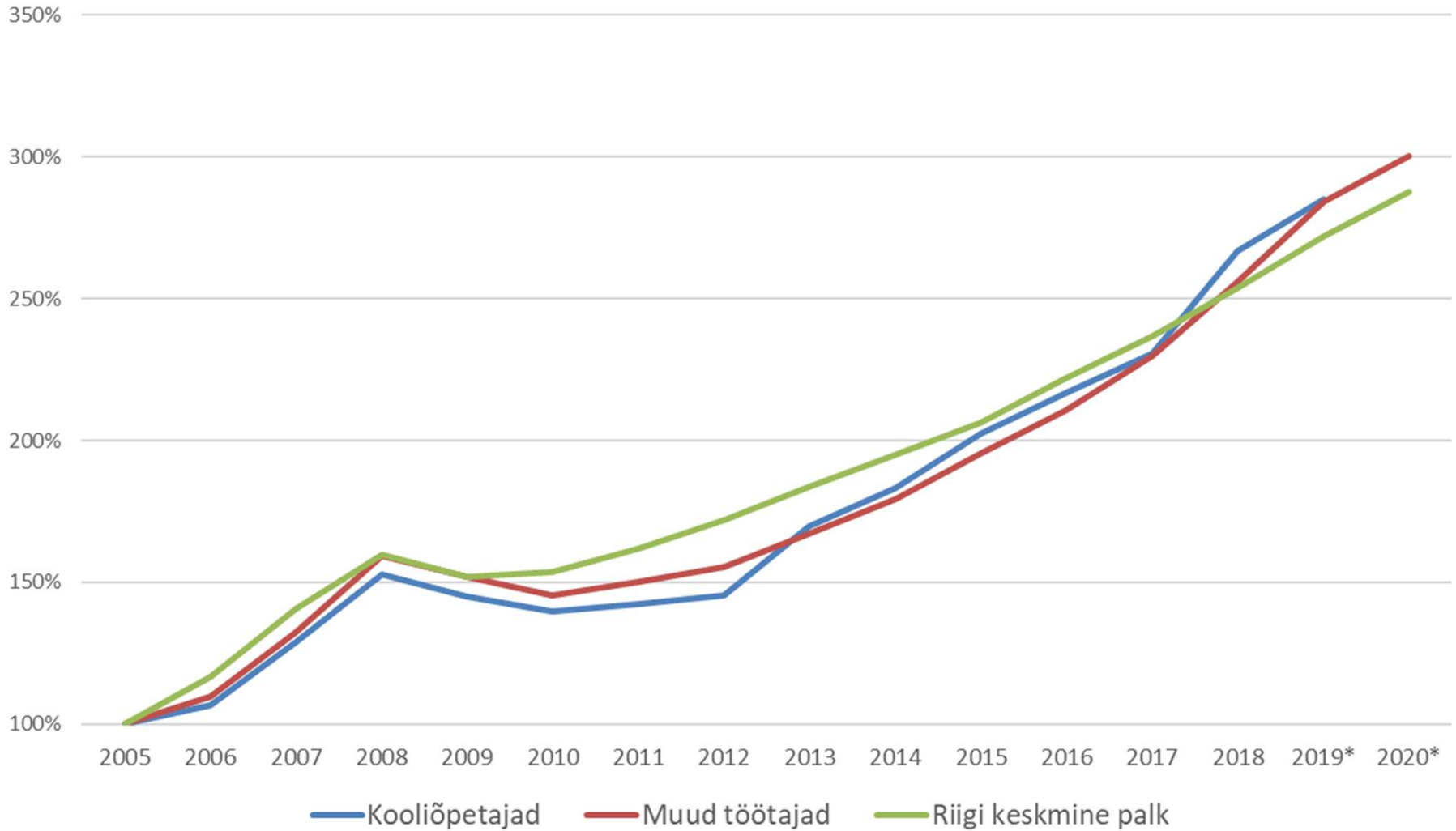




RAHANDUSMINISTEERIUM

Aitäh!

KOV töötajate keskmine kuine töötasu



Õpetajate palk 2018 omavalitsuseti

